



emv[®]
Systemfenster

Für alle, die das BESTE wollen. Ohne Alternative.
Das Zimmerer-Fenster von emv für alle
Fassadenarten wie WDVS, Putz & Holzbau.

**Quick
&
safe.**

Die Revolution - Das emv-ZIMMERER-Systemfenster!

Gewerkübergreifende Anschlüsse verbinden sämtliche Gewerke rund ums Thema Fenster in einem geschlossenen System.

Problem:

Wir alle kennen die Gutachten von Bauschäden zum Thema Fenster. Die Realisierung optimaler Fensteranschlüsse speziell im Holzbau ist kritisch, da die Dichtigkeit der gesamten Holzkonstruktion mit Fassadendämmung maßgeblich vom Fenster inkl. deren Anschlüsse abhängt. Am Bauteil „Fenster“ gibt es kritische und nicht aufeinander abgestimmte Anschlussbereiche: Der Rollladen-/Raffstorekasten inklusive der Führungsschiene, der Leibungsanschluss, die zweite wasserführende Dichtebene und Fensterbank, sowie die gewerkübergreifende Koordination.

Lösung:

Das emv-ZIMMERER-Systemfenster mit speziellen Rahmenverbreiterungen und integriertem Fugendichtband ermöglicht das exakte und schnelle Einbauen der verschiedenen Leibungsplattensysteme, Fensterbankkeilplattensysteme und der Rollladen-/Raffstoresysteme der führenden Fassadendämmindustrien sowie des GUTEX-Implio®-Systems.

Diese Anschlüsse gewährleisten eine schlagregen- und winddichte Ausführung. Im Anschluss kann nachträglich und ohne Probleme die Fensterbank egal welcher Art eingebaut werden, da die Fensterbank keinerlei Anforderungen mehr an die Dichtigkeit hat. Auch der nachträgliche Einbau der Rollladen-/Raffstorebehänge ist unproblematisch möglich. Der raumseitige Anschluss ist passend für Gipskartonleibungen/-Formteile.

Vorteile auf einen Blick:

1. Das emv-ZIMMERER-Systemfenster ist als PVC, ALU/PVC, ALU oder Holz bzw. ALU/Holzfenster lieferbar.
2. gedämmtes emv® Systemfensterverbreiterungsprofil 3-seitig, passend für den prozesssicheren und schnellen Einbau aller iWDVS®-Leibungsplattensysteme, Raffstore- und Rollladensysteme.
3. gedämmtes emv® Systemfensterbankprofil, Höhe mindestens 70mm, passend für alle iWDVS®-Fensterbanksysteme auch mit zweiter wasserführender Dichtebene für den Holz- und Fertighausbau.
4. spezielles Anschlussprofil für z.B. emv®-Gipskartonleibungssysteme raumseitig.
5. 85mm Rahmenbreite/Bautiefe und 80mm Rahmenhöhe sichtbar.
6. hohe Witterungs- und Altersbeständigkeit.
7. 3 umlaufende Rahmen- und Profildichtungen.
8. Passgenaue Stahlverstärkungen im Rahmen & Flügel.
9. safetec inside - zusätzlicher Einbruchschutz im Fensterrahmen.
10. Einbruchhemmender RC2 Beschlag.
11. Flügel mit Hebesicherung.
12. Innenliegende komplett verdeckte Beschläge/Scharniere, Multi Power 150.
13. Alu-Griff Hoppe Secustik®-System
14. 3-fach Verglasung.
15. 6 echte Isolierkammern im Rahmen und Flügel, Aluplast Ideal 8000
16. werksseitig vorgebohrte Montagebohrungen im Rahmen.
17. Exaktes und schnelles Einbauen der verschiedenen Leibungsplattenarten, Fensterbanksysteme und Rollladen-/Raffstoresysteme der führenden Fassadendämmindustrien und des GUTEX-Implio®-Systems.
18. Fest definierte Montagepunkte.
19. Minimiert die Fehlerquellen der Fensteranschlüsse im Holzbau und bietet Bauherren, Planern und ausführenden Holzbaufachbetrieben ein hohes Maß an Planungs- und Ausführungssicherheit.
20. Das emv-Systemfenster gewährleistet umlaufend proportional gleichmäßige Fensterrahmenbreiten.
21. einziges ift-Rosenheim geprüftes Komplettfenstersystem inkl. umlaufender Putz- und WDVS Anschlüsse.
22. Maximale Wertschöpfung, minimales Risiko.

Fragen Sie auch nach unseren Rollladen-/Raffstore- und Fensterbanksystemen.

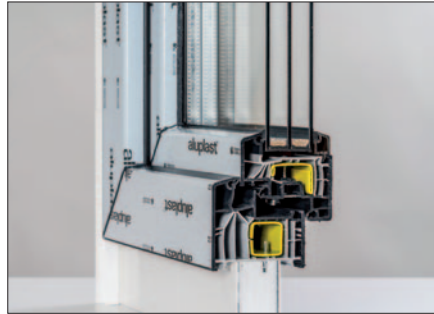
**Quick
&
safe.**

Die Revolution - Das emv-ZIMMERER-Systemfenster!

Schneller und sicherer Einbau mit den Systemkomponenten unseres geprüften Premiumfenstersystems.



Spezielle Rahmenverbreiterungen oben und seitlich für den perfekten Anschluss.



Spezielle Rahmenverbreiterung unten für den perfekten Fensterbankanschluss, kein Gewerke Loch vorhanden.



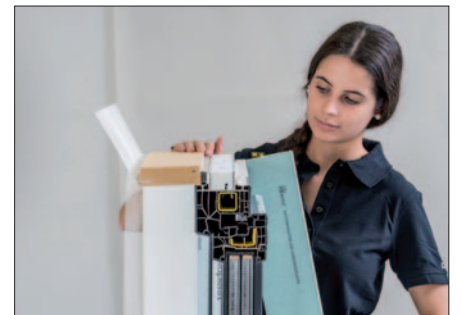
Aktivieren des integrierten Fugendichtbandes für den äußeren Leibungs- oder Rollladen-/Raffstoreanschluss.



Einschieben der Leibungsplatten außen.



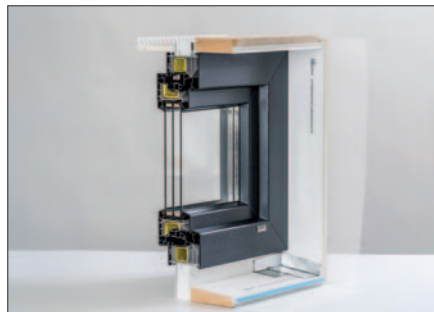
Einbauen der Fensterbankkeildämmplatten mit Abdichtungssystem (zweite wasserführende Dichtebene).



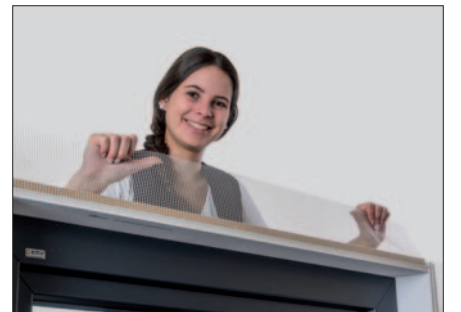
Einschieben der Gipskartonleibungsplatten/-Formteile raumseitig.



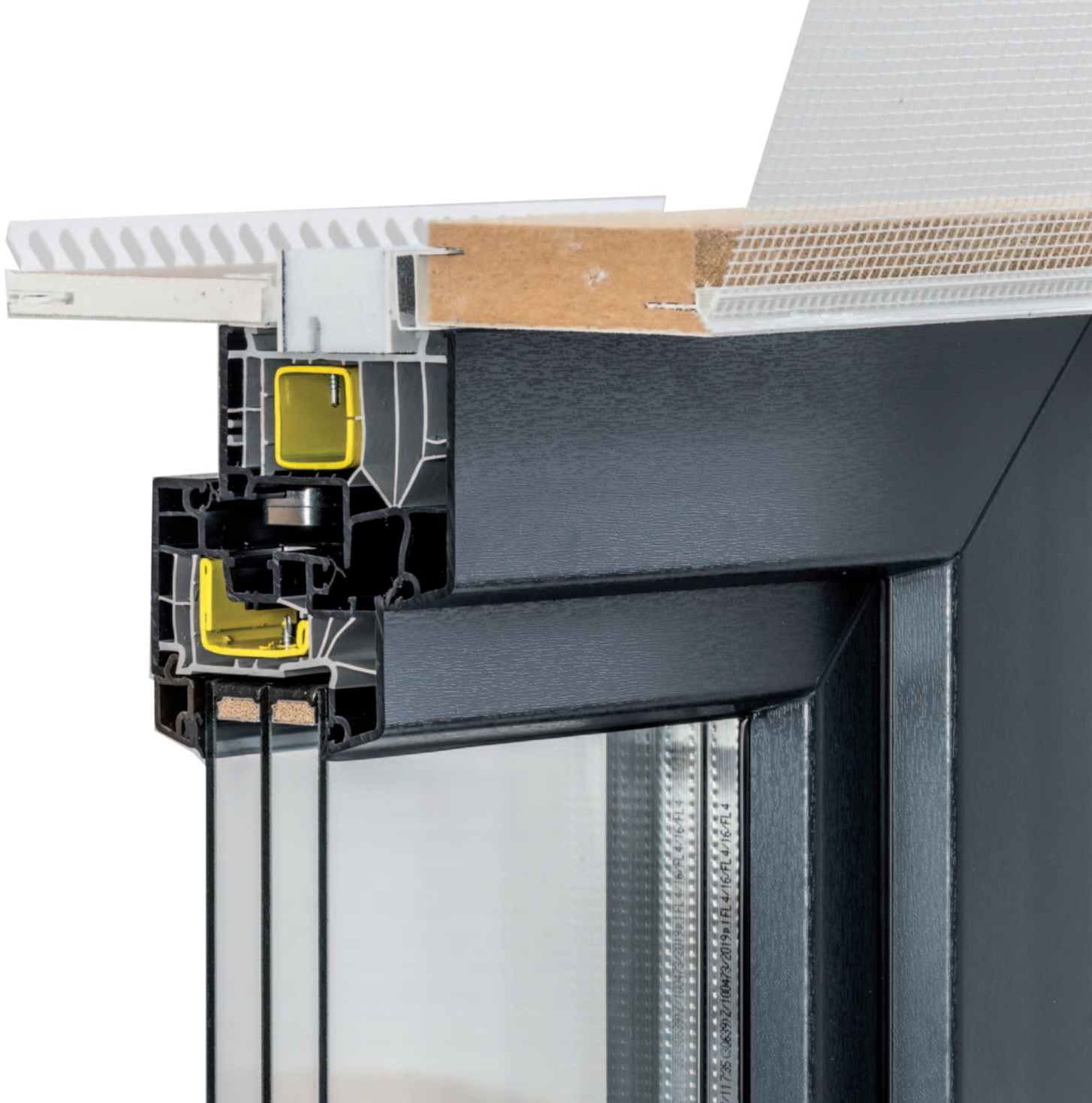
Verdeckte Beschläge/Scharniere als Standard.



OHNE ALTERNATIVE.



Verschiedene Farben und Ausführungen möglich.



emv AG

Allmendstrasse 3
D-79353 Bahlingen
T.: +49 (0) 7663 9 13 09 70
F.: +49 (0) 7663 9 13 09 721
info@emv.eu
www.emv.eu

